



prisme

LÆNGE
LEVE
ARKITEKTUREN



Prisme arkitekter

Prisme arkitekter a/s blev stiftet i Århus i 1992. Prisme arkitekter a/s indehaves af arkitekt m.a.a. Lars Christensen og er medlem af Danske Arkitektvirksomheder.

Prisme arkitekter beskæftiger medarbejdere på højt fagligt niveau. Vi prioriterer den enkelte medarbejders engagement samt en seriøs og personlig kontakt til kunden. Alle opgaver tilknyttes en projektleder, der varetager opgaven fra start til slut. Det giver den bedste kommunikation under hele projekterings- og udførelsesfasen. Resultatet er byggeri af høj kvalitet.

Profil

Vi er en dynamisk arkitektvirksomhed med mange forskellige typer opgaver. Vores arkitektur tager afsæt i den nordiske arkitekturtradition, hvor Funktion, lys og støflighed er gennemgående temaer.

Vi er på forkant med tidens teknologiske muligheder. Samtidig kan vi vores håndværk til bunds. Vi deltager ofte i arkitekt konkurrencer som en vigtig del af tegnestuens strategi og for at sikre nødvendig nytænkning.



“Længe Leve Arkitekturen”, som er en del af vores nye grafiske profil, er ment som et løfte, ikke bare til vores kunder men i lige så høj grad til os selv, om hvad Prisme arkitekter a/s står for. Arkitektur og byggeri som holder og holder længe, arkitektur som er til at leve i og omkring, arkitektur som er bæredygtigt.

bolig
erhverv
undervisning
kultur
sport & fritid
sundhed
tekniske anlæg
planlægning
bygherrerådgivning



LÆNGE
LEVE
ARKITEKTUREN

Kvalitetssikring og miljøpolitik

Kvalitetssikring er en væsentlig faktor i alle tegnestuens projekter og garanterer gode faglige løsninger. Alle tiltag i samtlige af byggeriets faser beskrives og sikres en kvalitet, der tilpasser sig den enkelte opgaves karakter og krav.

Prisme arkitekter er i alle faser meget opmærksomme på miljørigtig projektering. Hensyn til ressourcer, sundhed og miljø indgår derfor i de enkelte beslutningsprocesser.



www.prisme.dk



lavenergi klasse 2015

Energidesign

Energi og bæredygtighed indgår som en naturlig del af Prisme arkitekters projekter. Vi betragter miljø, bevidsthed omkring ressourcer, økonomi, sociale aspekter og enkelt og godt håndværk som væsentlige dele af alle vore projekter, lige fra plantlægning til den egentlige udførelse.

Prisme arkitekter har stor erfaring med design af energirigtig arkitektur indenfor blandt andet

- Passivhus klasse
- Lavenergi Klasse 2020
- Lavenergi Klasse 2015

Boliger - lavenergi klasse 2015

I Skejby ved Aarhus har Prisme arkitekter tegnet 24 Familieboliger, 4 ungdomsboliger, samt Fælleshus For Boligforeningen Ringgården.

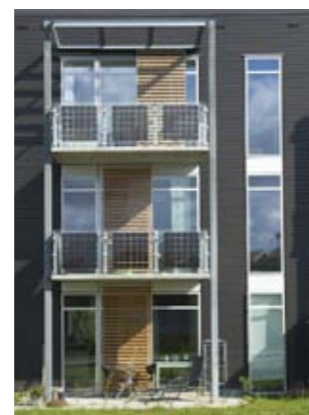
Byggeriet er udført i lavenergi klasse 2015, med energitilskud til belysning af fællesarealer med solceller integreret i glasværm på sydvendte altaner.

Byggeriet er opført med bærende konstruktioner - lejlighedsskel samt dæk - i beton og lette højsolerede facadekonstruktioner i træ. Udvendige facader er udført i sortbejsede træplanker og lister i varmebehandlet træ.

Passivhus

Prisme arkitekter a/s vandt i 2009 konkurrencen om at tegne industrielt fremstillede passivhuse for Sunshine House. Under konsortiumnavnet "Unit House" opføres to projekter - et i Kolding for boligforeningen DOMEA og et i Sønderborg for boligforeningen SAB.

Målet med Sunshine House er bl.a. at give dansk byggeris parter flere forskellige danske og internationale bud på et tidssvarende super lavenergi rækkehus. Samtidig vil man sprede den viden, der opnås, til alle dansk byggeris parter, med det formål at højne bevidstheden om energirigtigt byggeri.



passivhus klasse

lavenergi klasse 2020

lavenergi klasse 2015



Boliger, man får lyst til at bo i

Prisme arkitekter skaber boliger med arkitektoniske oplevelser. Vi har bred erfaring og kompetence indenfor både nybyggeri og energirigtig renovering.

Boligernes skala harmonerer med formsprog og landskab. Det giver smukke og hensigtsmæssige hjem med ro, dagslys, gennemtænkte rumforløb og gode proportioner. Form, bevægelse og dagslys går op i en højere enhed.

Præfabrikeret kvalitet i træ

Petersminde består af 26 seniorboliger af varierende størrelse og 63 ungdomsboliger med fælleshus. Boligforeningen AL2bolig har været bygherre og byggeriet ligger i Åbyhøj ved Århus. Samtlige boliger er opført i rumstore moduler i træ. Modulerne er præfabrikerede på fabrik, fragtet til byggepladsen og sammenstillet på stedet. Resultatet er et byggeri af meget høj kvalitet til en meget fornuftig pris.

Boligerne udnytter både lysindfald og den omkringliggende natur optimalt. Byggeriet er opført med facader.





Nyskabende erhvervsbyggeri

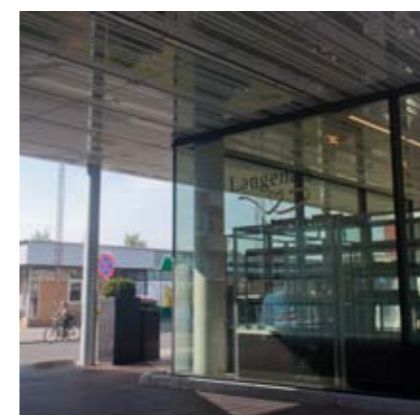
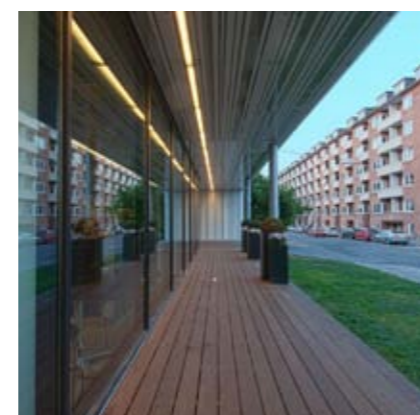
Prisme arkitekter står for nytænkende byggeri til produktion, handel og kontor. Vi tør bryde med vanetænkning, fordi vores håndværk er af højeste kvalitet.

Bygningernes ydre skal svare til virksomhedens image. Et firmas domicil eller forretning sender vigtige signaler til omverden. Samtidig skal huset indrettes, så virksomheden fungerer optimalt. De ansatte skal både have et godt arbejdsmiljø og inspiration i dagligdagen fra en smuk og velfungerende arkitektur.

Nye ideer gav 1000 m² bagemekka

Langenæs bageriet omfatter opførelse af bageri og bagerbutik i 3 niveauer med tilhørende kontor, kantine, motionsrum og omklædningsfaciliteter. Bagerbutikken har luger efter drive-in-konceptet, samtidig med at der etableres cafe med træterrasse.

Byggeriet er opført som et rektangulært volumen i med facader i henholdsvis hvid facadepuds og sorte teglsten. Mod gaden skærer drive-in rammen af stribet glas sig ind i bygningen. Prisme arkitekter har været totalrådgiver.





lavenergi klasse 2015

Kultur

Prisme arkitekter skaber rum for kulturen med projekter som bl.a. Nyt Klubhus i Kolt og Viby Sognegård - et nytænkt og levende menigheds-hus, hvor menighedens mange aktiviteter er samlet under ét tag.

Ny helhed til aktivitet og læring

Prisme arkitekter vandt i sommeren 2010 1. præmie i en indbudt totalentreprisekonkurrence om udvidelse og ombygning af Malling skole. Konkurrenceforslaget omhandler primært nyindretning og tilbygning af skolens indskolingsafsnit, samt etablering af multisal for skolens SFO, indenfor en fast økonomisk ramme. Projektet opføres for Aarhus Kommune som lavenergi klasse 2015.

Multisalen på 200 m² rummer mulighed for en bred vifte af aktiviteter og etableres med fysisk forbindelse til eksisterende Klub - som ombygges. Sammenkoblingen er tænkt som en mellemgang som rummer en aktivitet i form af bordtennis.

Multisalen kan åbnes op til aktiviteter i det fri. - en aktivitetsflade med mulighed for etablering af legezoner, møblerede grønne ophold og beplantninger.

